

47/2013

Zmluva o zriadení vecného bremena č. 809411003-7-2013

uzavretá podľa § 151o)

Zákona č. 40/1964 Zb. Občianskeho zákonníka v znení neskorších predpisov
(ďalej len „zmluva“)

povinný z vecného bremena:

Sídlo:

Štatutárny orgán:

Splnomocnený k podpisu:

Právna forma:

Registrácia:

Odštepny závod:

IČO:

DIČ:

IČ DPH:

Adresa pre doručovanie
písomností:

**Železnice Slovenskej republiky, Bratislava
v skratenej forme "ŽSR"**

Klemensova č. 8, 813 61 Bratislava

Ing. Štefan Hlinka, generálny riaditeľ

Ing. Ľubomír Bielik - riaditeľ SHM

iná právnická osoba

zapísaná v Obchodnom registri Okresného súdu

Bratislava I, oddiel Po, vl. 312/B

ŽSR - Stredisko hospodárenia s majetkom Bratislava,

Holekova 6, 811 04, Bratislava (ďalej „SHM“)

313 64501

2020480121

SK2020480121

SHM, Regionálne pracovisko Bratislava, Šancová
5/C, 811 04 Bratislava

(ďalej len povinný)

oprávnený z vecného bremena:

Sídlo:

Štatutárny orgán:

Právna forma:

Registrácia:

Zastúpený a oprávnený
k podpisu:

IČO:

DIČ:

IČ DPH:

Bankové spojenie:

Číslo účtu:

Oprávnený je platcom DPH

Trnavská vodárenská spoločnosť, a.s.

Priemyselná 10, 921 79 Piešťany

Predstavenstvo

Akciová spoločnosť

Zapísaná v Obchodnom registri Okresného súdu Trnava,
odd. Sa, vložka č.10263/T

Ing. Marek Gálik, PhD. – predseda predstavenstva

Ing. Tibor Kosák, PhD. – podpredseda predstavenstva

36 252 484

2020172264

SK 2020172264

VÚB ,a.s

27-3002-212/0200

(ďalej len oprávnený)

sa dohodli na uzatvorení tejto zmluvy o zriadení vecného bremena

V prípade oneskorenia sa s plnením podľa ods. 1) tohto článku je Oprávnený povinný zaplatiť Povinnému úrok z omeškania v zmysle platných právnych predpisov.

Oprávnený má právo odstúpiť od tejto zmluvy, ak Povinný nezaplatí dohodnutú odplatu lehotou do 30 dní odo splatnosti faktúry. Zmluvné strany sa dohodli na tom, že právne účinky odstúpenia od tejto zmluvy nastanú okamihom, kedy prejav vôle oprávnenej strany odstúpiť od tejto zmluvy je doručený druhej zmluvnej strane.

Čl. V Doručovanie

Povinný a Oprávnený sa dohodli že na doručovanie akýchkoľvek písomností sa budú vzťahovať ustanovenia § 45 až 50 zákona č. 99/1963 Zb. Občianskeho súdneho poriadku v platnom znení.

Čl. VI Práva a povinnosti zmluvných strán

1) Oprávnený sa zaväzuje, že bez predchádzajúcej písomnej dohody s povinným v časti pozemku alebo stavby, na ktorú sa vzťahujú práva vyplývajúce z vecného bremena, nebude budovať ďalšie stavby, zasahovať do stavebných konštrukcií objektu, vysádzať stromy, kroviny alebo vysoké porasty ani iným spôsobom zasahovať do celistvosti ostatných častí pozemku alebo stavby.

2) Oprávnený je povinný:

2.1) zabezpečiť, aby umiestnením stavby a jej užívaním, údržbou, opravami, prípadne rekonštrukčnými prácami na nej, neboli dotknuté stavby, zariadenia a ostatný majetok povinného takým spôsobom, ktorý by:

- a) narušil ich stabilitu, odvodnenie železničného telesa
- b) narušil riadnu prevádzku železničných zariadení, jej bezpečnosť alebo plynulosť,
- c) znemožnil alebo podstatne sťažil ich údržbu alebo opravu,
- d) znehodnotil ich alebo trvale poškodil,
- e) bol v rozpore so všeobecne platnými právnymi predpismi, technickými normami alebo železničnými predpismi.

2.2) uhradiť povinnému preukázateľnú škodu, ktorá mu vznikne v prípade nedodržania podmienok v tejto zmluve, ako aj porušením právnych predpisov, technických noriem, železničných predpisov, príp. prerušením, alebo obmedzením železničnej prevádzky.

2.3) ak to bude potrebné, umožniť alebo zabezpečiť bez nároku na odplatu upevnenie železničných zariadení (napr. troleja, návestidiel, značenia, osvetlenia a pod.)

2.4) zabezpečiť v prípade porušenia podmienok tejto zmluvy na vlastné náklady:

- a) odstránenie dôsledkov svojho neoprávneného konania resp. tretích osôb, konajúcich na základe pokynov Oprávneného,
- b) v prípade poškodenia železničných zariadení, stavieb alebo pozemkov, ich uvedenie do pôvodného stavu aký bol pred poškodením, ak je to účelné, inak zaplatí Povinnému škodu, ktorá mu takýmto poškodením vznikla.

2) I meno tejto zmluvy je geometricky plán zameraný na priznanie práva uloženia inžinierskych sietí na pozemkoch registra „E“ a pozemkoch registra „C“ vyhotoveného GEO IGS s.r.o., Miletičova 62 , 821 09 Bratislava ,dňa 20.6.2011

3.) Táto zmluva nadobúda platnosť dňom jej podpisu oboma zmluvnými stranami a účinnosť dňom nasledujúcim po dni jej zverejnenia v zmysle Občianskeho zákonníka v spojení so zák. č. 211/2000 Z.z. o slobodnom prístupe k informáciám a o zmene a doplnení niektorých zákonov v znení neskorších predpisov a vecno-právne účinky tejto zmluvy nastávajú dňom právoplatného rozhodnutia príslušnej Správy katastra o povolení vkladu do katastra nehnuteľností.

4) Podpis Povinného v prípade vzniku vecného bremena a podpis Oprávneného v prípade zániku vecného bremena na zmluve musí byť úradne osvedčený v zmysle § 42 ods.3 zákona č. 162/1995 Z. z..

5.) K zániku práva zodpovedajúceho vecnému bremenu k nehnuteľnostiam špecifikovaným v čl. II. tejto zmluvy je potrebné vyhotovenie osobitnej zmluvy a jej následný vklad do katastra nehnuteľností. Účinky zániku práva zodpovedajúceho vecnému bremenu vzniknú vydaním právoplatného rozhodnutia príslušnej Správy katastra nehnuteľností o zániku vecného bremena. Režim zániku práva zodpovedajúceho vecnému bremenu sa riadi primerane ustanoveniami Čl. VII. tejto zmluvy.

6.) Všetky náklady spojené s návrhom na vklad zmluvy o zániku práva zodpovedajúceho vecnému bremenu do katastra nehnuteľností znáša Oprávnený.

7.) Vzťahy medzi zmluvnými stranami, ktoré nie sú upravené touto zmluvou sa riadia príslušnými ustanoveniami Občianskeho zákonníka.

8.) Zmluvné strany sa zaväzujú, že všetky spory, ktoré prípadne vzniknú z realizácie tejto zmluvy budú prednostne riešiť vzájomnou dohodou.

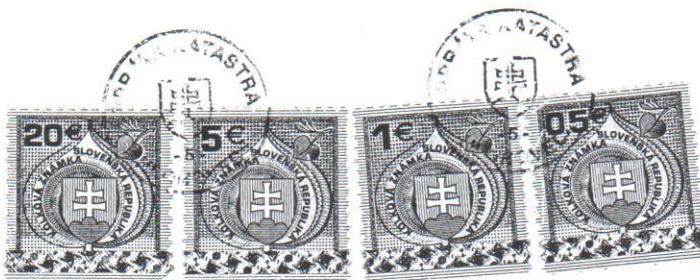
9.) Zmluvné strany berú na vedomie a súčasne vyjadrujú súhlas so zverejnením tejto Zmluvy i jej prípadných dodatkov v zmysle Občianskeho zákonníka v spojení so zák. č. 211/2000 Z.z. o slobodnom prístupe k informáciám a o zmene a doplnení niektorých zákonov v znení neskorších predpisov.

10) Táto zmluva má 6 strán a je vyhotovená v 6-tich rovnopisoch rovnakej právnej sily, z ktorých 3 rovnopisy obdrží povinný a 3 rovnopisy oprávnený.

11.) Zmluvné strany zhodne prehlasujú, že sú spôsobilé k právnym úkonom, že si zmluvu prečítali, jej obsahu porozumeli a na znak súhlasu ju dobrovoľne, bez nátlaku, vážne a vlastnoručne podpísali.

Čl. IX. Salvatorická klausula

1. Ak by mali byť ustanovenia tejto zmluvy o zriadení vecného bremena celkom alebo čiastočne neplatné, alebo stratia právoplatnosť neskôr, nebudú tým dotknuté ostatné ustanovenia zmluvy. To isté platí, pokiaľ by v zmluve vyšli na javo medzery. Namiesto neplatného ustanovenia alebo na vyplnenie medzery sa má stanoviť primeraná úprava, ktorá pokiaľ to bude možné najviac zodpovedá tomu, čo chcú osoby, ktoré zmluvu uzatvárajú, pokiaľ by pri vyhotovovaní zmluvy s týmto bodom počítali (uvažovali).



metrický plán je podkladom na právne úkony, keď údaje doterajšieho stavu výkazu výmer sú zhodné s údajmi platných výpisov z katastra nehnuteľností

Vytvoril GEO IGS s.r.o. Miletičova 62 821 09 Bratislava IČO: 35 918 128	Kraj Trnavský	Okres Hlohovec	Obec Leopoldov
	Kat. územie Leopoldov	Číslo plánu 80/2011	Mapový list Hlohovec 8-5/31,32,33,34
GEOMETRICKÝ PLÁN na <p>vyznačenie vecného bremena na priznanie práva uloženia inžinierskych sietí na pozemkoch registra E KN p. č. 1035/6; 1045/3, 4; a pozemkoch registra E KN z pôvodného katastrálneho územia Červeník p. č. 1600/3, 4, 77, 83, 84, 101, 145, 149, 151, 153, 223, 276, 277, 282, 283, 287, 346, 350, 351, 355, 371, 372, 373, 374, 379, 388; 1602/101; 1623/103, 104, 105, 107, 108, 110, 111, 112, 113, 206, 207, 209, 215, 217, 218, 231, 232, 233; 1628/1, 2, 101; a pozemkoch registra C KN p. č. 1610/1; 1644; 2189</p>			
Vyhotovil	Autorizačne overil		Úradne overil Meno: Ing. Miroslava Macháčová
Dňa: 20.06.2011	Meno: Ing. Vladimír Peťko	Dňa: 19 JÚL 2011	Číslo: 228/2011
Ak hranice boli v prírode označené neboli stabilizované a) plán podrobného merania (meračský náčrt) č. E 1118 b) hranice budov označených žilami a ostatné meračské údaje sú uložené vo všeobecnej dokumentácii	Náležitostami a presnosťou zodpovedá predpisom Podpis a pečiatka 		Úradne overené podľa § 9 zákona NR SR č. 215/1995 Z.z. o geodézii a kartografii

Doterajší stav

Zmeny

PK		Číslo parcely		Druh pozemku	Diel k parcele číslo	m ²	od parcely číslo	m ²	Číslo parcely	Výmera		Druh pozemku	Vlastník (iná opráv. osoba) adresa, (sídlo)
PK	LV	PK	KN - E							KN - C	ha		
	144		1035/6			25							
	489		1045/3			36							
	489		1045/4			153							
	2220		1600/3	(pôv.k.ú. Červenik)		5434							
	2341		1600/4	(pôv.k.ú. Červenik)		17							
	2369		1600/77	(pôv.k.ú. Červenik)		64							
	1200		1600/83	(pôv.k.ú. Červenik)		75							
	2375		1600/84	(pôv.k.ú. Červenik)		51							
	1200		1600/101	(pôv.k.ú. Červenik)		2220							
	2388		1600/145	(pôv.k.ú. Červenik)		69							
	2389		1600/149	(pôv.k.ú. Červenik)		36							
	2390		1600/151	(pôv.k.ú. Červenik)		36							
	2392		1600/153	(pôv.k.ú. Červenik)		328							
	1200		1600/223	(pôv.k.ú. Červenik)		8880							
	1200		1600/276	(pôv.k.ú. Červenik)		34							
	2416		1600/277	(pôv.k.ú. Červenik)		68							
	1851		1600/282	(pôv.k.ú. Červenik)		92							
	2419		1600/283	(pôv.k.ú. Červenik)		800							
	2420		1600/287	(pôv.k.ú. Červenik)		82							
	2368		1600/346	(pôv.k.ú. Červenik)		37							
	1200		1600/350	(pôv.k.ú. Červenik)		70							
	2422		1600/351	(pôv.k.ú. Červenik)		171							
	2389		1600/355	(pôv.k.ú. Červenik)		36							
	2451		1600/371	(pôv.k.ú. Červenik)		74							
	94		1600/372	(pôv.k.ú. Červenik)		64							
	2452		1600/373	(pôv.k.ú. Červenik)		85							
	2453		1600/374	(pôv.k.ú. Červenik)		71							
	2456		1600/379	(pôv.k.ú. Červenik)		30							
	2375		1600/388	(pôv.k.ú. Červenik)		12							
	1200		1602/101	(pôv.k.ú. Červenik)		4283							
	410		1623/103	(pôv.k.ú. Červenik)		2816							

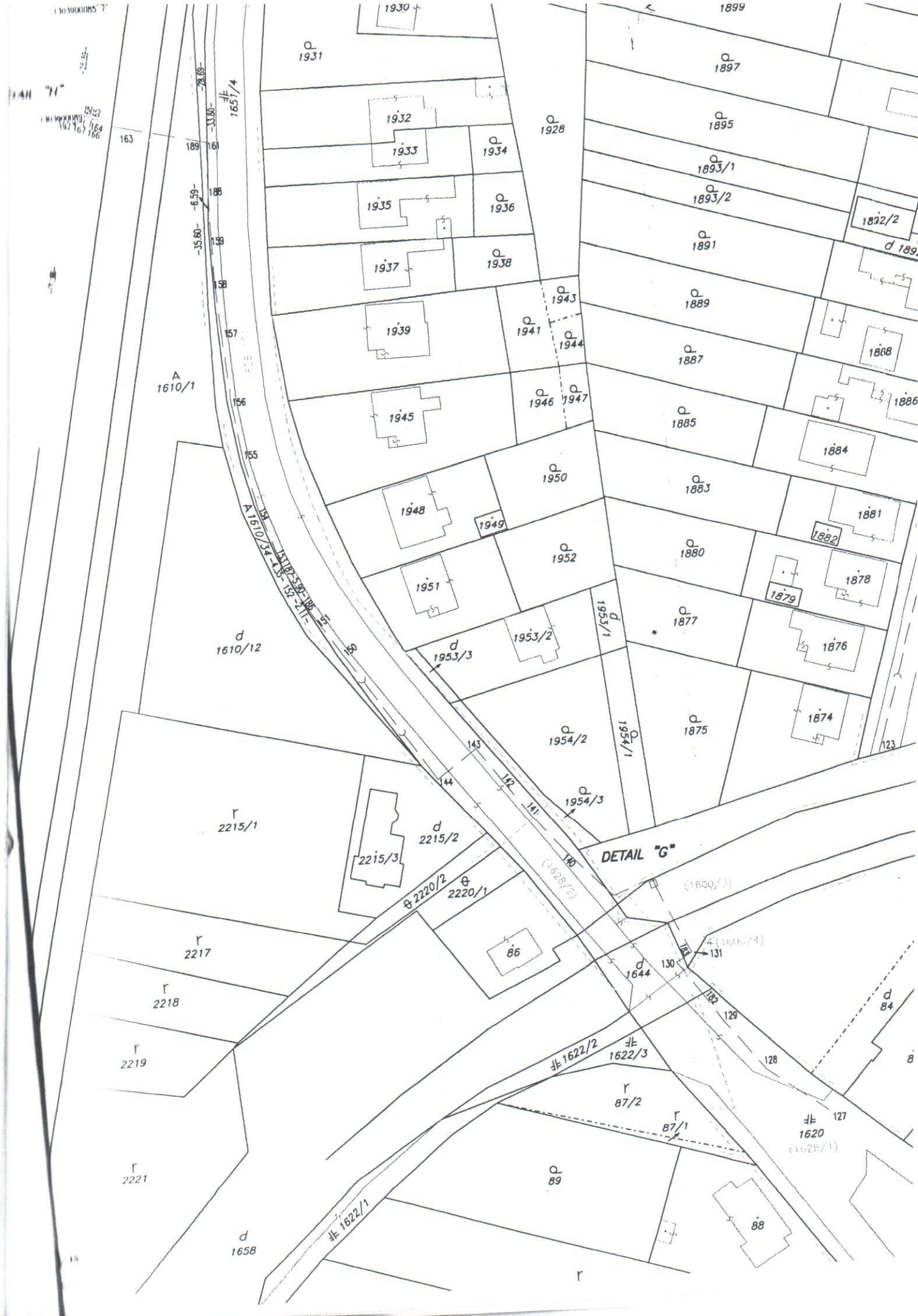
Stav právny

Doterajší stav				Zmeny					Vlastník										
PK	Číslo višňov. v.č.	Číslo parcely			Druh pozemku	Výmera		Diel k parcele číslo	m ²	od parcely číslo	m ²	Výmera		Číslo parcely	Druh pozemku				
		PK	KN - E	KN - C		ha	m ²					ha	m ²		Kód				
	2536		1623/104	(pôv.k.ú. Červenik)	orná p.	68													
	2537		1623/105	(pôv.k.ú. Červenik)	orná p.	64													
	1200		1623/107	(pôv.k.ú. Červenik)	orná p.	128													
	1200		1623/108	(pôv.k.ú. Červenik)	orná p.	123													
	2538		1623/110	(pôv.k.ú. Červenik)	orná p.	105													
	1200		1623/111	(pôv.k.ú. Červenik)	orná p.	101													
	2540		1623/112	(pôv.k.ú. Červenik)	orná p.	130													
	2434		1623/113	(pôv.k.ú. Červenik)	orná p.	2041	3												
	1200		1623/206	(pôv.k.ú. Červenik)	orná p.	2852													
	1200		1623/207	(pôv.k.ú. Červenik)	orná p.	1929													
	2220		1623/209	(pôv.k.ú. Červenik)	ost. pl.	143													
	1200		1623/215	(pôv.k.ú. Červenik)	orná p.	67													
	2538		1623/217	(pôv.k.ú. Červenik)	orná p.	70													
	1200		1623/218	(pôv.k.ú. Červenik)	orná p.	63													
	2551		1623/231	(pôv.k.ú. Červenik)	orná p.	103													
	2552		1623/232	(pôv.k.ú. Červenik)	orná p.	67													
	2553		1623/233	(pôv.k.ú. Červenik)	orná p.	65													
	1200		1628/1	(pôv.k.ú. Červenik)	ost. pl.	4694													
	2220		1628/2	(pôv.k.ú. Červenik)	ost. pl.	366													
	1200		1628/101	(pôv.k.ú. Červenik)	ost. pl.	3988													
	2220			(pôv.k.ú. Červenik)	zast. pl.	4663	5												
	1135			1610/1	zast. pl.	408													
	1135			1644	zast. pl.	2146													
				2189	zast. pl.														
					Stav podľa registra C KN														
														1610/1	5	4663	zast. pl. 20	Doterajši	
	2220													1610/34	548	zast. pl. 20	Doterajši		
														1620	5413	zast. pl. 22	Doterajši		
														1621	2211	zast. pl. 22	Doterajši		

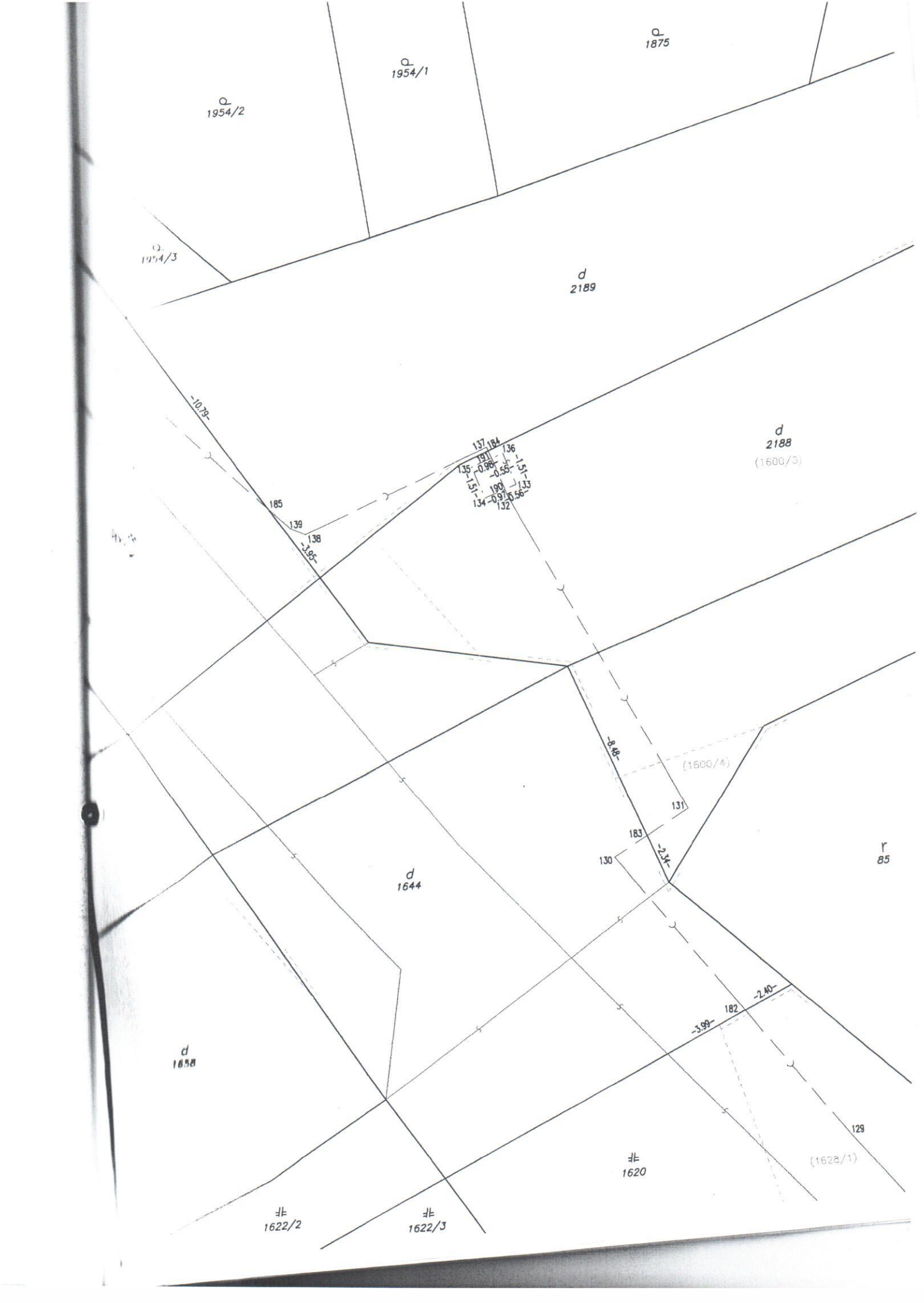
Číslo pozemku	Číslo parcely			Výmera ha	Diel pozemku	Diel parcely číslo	Diel parcely číslo	m ²	Diel parcely číslo	m ²	Číslo parcely	Výmera		Kód	Doterajší majiteľ	Doterajší majiteľ	
	KN - E	KN - C	KN - C									ha	m ²				
PK	LV	PK	KN - E	KN - C													
	1135		1644	1644	408	zast. pl.					1644	408	zast. pl. 16		Doterajší	Doterajší	
			1651/4	1651/4	3837	zast. pl.					1651/4	3837	zast. pl. 22		Doterajší	Doterajší	
			2572	2572	677	zast. pl.					2572	677	zast. pl. 22		Doterajší	Doterajší	
			2181	2181	3457	zast. pl.					2181	3457	zast. pl. 22		Doterajší	Doterajší	
			2182	2182	2775	zast. pl.					2182	2775	zast. pl. 22		Doterajší	Doterajší	
			2183	2183	2676	zast. pl.					2183	2676	zast. pl. 22		Doterajší	Doterajší	
			2184	2184	3161	zast. pl.					2184	3161	zast. pl. 22		Doterajší	Doterajší	
			2185	2185	6588	zast. pl.					2185	6588	zast. pl. 22		Doterajší	Doterajší	
			2186	2186	4939	zast. pl.					2186	4939	zast. pl. 22		Doterajší	Doterajší	
			2187	2187	992	zast. pl.					2187	992	zast. pl. 22		Doterajší	Doterajší	
			2188	2188	5691	zast. pl.					2188	5691	zast. pl. 16		Doterajší	Doterajší	
			2189	2189	2146	zast. pl.					2189	2146	zast. pl. 16		Doterajší	Doterajší	

Poznámka: Zriaďuje sa vecné bremeno na priznanie práva uloženia inžinierskych sietí (kanalizácie) na pozemkoch registra E KN p. č. 1035/6; 1045/3,4; a pozemkoch registra E KN z pôvodného katastrálneho územia Červeník p. č. 1600/3, 4, 77, 83, 84, 101, 145, 149, 151, 153, 223, 276, 277, 282, 283, 287, 346, 350, 351, 355, 371, 372, 373, 374, 379, 1600/388; 1602/101; 1623/103, 104, 105, 107, 108, 110, 111, 112, 113, 206, 207, 209, 215, 217, 218, 231, 232, 233; 1628/1, 2, 101; a pozemkoch registra C KN p. č. 1610/1; 1644; 2189 v prospech: Trnavská vodárenská spoločnosť, a. s., Priemyselná 10, Piešťany.

Legendá: kód spôsobu využívania
 16 - pozemok, na ktorom je postavená nebytová budova označená súpisným číslom,
 20 - pozemok, na ktorom je postavená inžinierska stavba - železničná, lanová a iná dráha a jej súčasť,
 22 - pozemok, na ktorom je postavená inžinierska stavba - cestná, miestna a účelová komunikácia, lesná cesta, poľná cesta, chodník, nekryté parkovisko a ich súčasť.







Q
1875

Q
1954/1

Q
1954/2

Q
1954/3

d
2189

d
2188
(1600/3)

137 184
191 136
135 -0.96
-1.51 -0.55
190 -1.51
134 -0.91 5.56
132

185
139
138
-3.95

-10.78-

-8.48-

(1600/4)

r
85

d
1644

130
183
-2.34-

d
1658

-3.99- 182 -2.40-

≠
1620

(1622/1)

129

≠
1622/2

≠
1622/3

1303900083 169

1303900085

-6.69-

-25.89-

A
1610/1

A
1610/34

-28.69-

1303900089	0.33	-1.51-
	0.51	168
	1.92	165
	0.98	164
	1.67	166
	-1.51-	166
	-1.03	166

163

-33.80-

-71.90-

169

161

1651/4
(162R/101)

-35.60-

-6.59-

188

