

## ZMLUVA O ZRIADENÍ VECNÝCH BREMIEN

uzavretá podľa §151n a nasl. Občianskeho zákonníka č. 40/1964 Zb. v znení neskorších predpisov  
(ďalej len „Zmluva“)

obchodné meno: **Arboria Land Development, s.r.o.**  
sídlo: Legionárska 10, 811 07 Bratislava - mestská časť Staré Mesto  
IČO: 50 265 041  
zápis: v Obchodnom registri Mestského súdu Bratislava III,  
oddiel: Sro, vložka č. 110565/B  
zastúpený: Ing. Zoltán Müller, konateľ  
(ako povinný ďalej ako „**ALD**“)

a

obchodné meno: **Arboria BD9, s.r.o.**  
sídlo: Legionárska 10, 811 07 Bratislava - mestská časť Staré Mesto  
IČO: 51 805 766  
zápis: v Obchodnom registri Mestského súdu Bratislava III,  
oddiel: Sro, vložka č. 129687/B  
zastúpený: Ing. Zoltán Müller, konateľ  
(ako povinný ďalej ako „**Arboria BD9**“)

A

obchodné meno: **Trnavská vodárenská spoločnosť, a.s.**  
sídlo: Priemyselná 10, 921 79 Piešťany  
IČO: 36 252 484  
IČ DPH: SK2020172264  
zápis: v Obchodnom registri Okresného súdu Trnava, odd. Sa, vložka č. 10263/T  
zastúpený: Ing. Vladimír Púčik, predseda predstavenstva  
Ivan Šiška, podpredseda predstavenstva  
(ako oprávnený ďalej ako „**TAVOS**“)  
(ALD, Arboria BD9 a TAVOS ďalej spolu aj ako „**Zmluvné strany**“)

### Definície

**GP** rozumie sa ním geometrický plán č. 168/2025 vyhotovený dňa 07.12.2025 Ing. Jozefom Fančovičom, Naháč 139, 919 06 Naháč, IČO: 35 402 997 na vyznačenie práva uloženia inžinierskej siete na pozemkoch p.č.. 5292/651, 5292/825, 9315/1, autorizačne overeným dňa 07.12.2025 Ing. Jozefom Fančovičom, úradne overeným dňa 13.01.2026 Ing. Evou Sýkorovou pod č. G1-1715/2025. Kópia GP tvorí prílohu č. 1 tejto Zmluvy.

**LV1** rozumie sa ním list vlastníctva č. 10089 vedený Okresným úradom Trnava, katastrálny odbor, pre katastrálne územie Trnava, obec Trnava, okres Trnava.

**LV2** rozumie sa ním list vlastníctva č. 14205 vedený Okresným úradom Trnava, katastrálny odbor, pre katastrálne územie Trnava, obec Trnava, okres Trnava.

**Pozemkom 1** sa rozumie pozemok parcely registra „C“ s p. č. 5292/651, druh pozemku: Zastavaná plocha a nádvorie, o výmere 328 m<sup>2</sup>, zapísaný na LV1. Výlučným vlastníkom Pozemku 1 (v podiele 1/1) je spoločnosť ALD.

**Pozemkom 2** sa rozumie pozemok parcely registra „C“ s p. č. 5292/825, druh pozemku: Zastavaná plocha a nádvorie, o výmere 660 m<sup>2</sup>, zapísaný na LV1. Výlučným vlastníkom Pozemku 2 (v podiele 1/1) je spoločnosť ALD.

**Pozemkom 3** sa rozumie pozemok parcely registra „C“ s p. č. 9315/1, druh pozemku: Zastavaná plocha a nádvorie, o výmere 3762 m<sup>2</sup>, zapísaný na LV2. Podielovým spoluvlastníkom Pozemku 3 je spoločnosť Arboria BD9, o veľkosti jednotlivých spoluvlastníckych podielov uvedených v prílohe č.2 tejto Zmluvy.

### 1 Predmet Zmluvy

1.1 Predmetom tejto Zmluvy je zriadenie nasledovného vecného bremena:

- a) Spoločnosť ALD ako výlučný vlastník Pozemku 1 a Pozemku 2 a spoločnosť Arboria BD9 ako podielový spoluvlastník Pozemku 3 (spoluvlastnícke podiely spolu vo výške 1/1) týmto zriaďujú **vecné bremeno** spočívajúce v povinnosti spoločnosti ALD ako i každého vlastníka Pozemku 1 a Pozemku 2 a spoločnosti Arboria BD9 ako i každého vlastníka Pozemku 3, **strpieť právo** každého vlastníka **inžinierskej siete (splaškovej kanalizácie a jej zariadení vrátane dvoch šácht)** v zmysle právoplatného kolaudačného rozhodnutia, ktorého kópia tvorí prílohu č. 3 Zmluvy a Zmluvy o prevode vlastníckeho práva k vodnej stavbe č. 187/2025, ktorej kópia tvorí prílohu č. 4 tejto Zmluvy (t.j. **in rem**):
- i) **zriadenia a uloženia inžinierskej siete (splaškovej kanalizácie a jej zariadení vrátane dvoch šácht),**
  - ii) **užívania, prevádzkovania, kontroly, údržby, opravy, rekonštrukcie a odstránenia inžinierskej siete (splaškovej kanalizácie a jej zariadení vrátane dvoch šácht),**
  - iii) **vstupu, prechodu a vjazdu peši, osobnými a nákladnými motorovými a nemotorovými vozidlami, strojami a mechanizmami v nevyhnutnom rozsahu výlučne za účelom kontroly, opravy, údržby, rekonštrukcie alebo odstránenia inžinierskej siete (splaškovej kanalizácie a jej zariadení vrátane dvoch šácht) (ďalej ako „Vecné bremeno“)**

Rozsah Vecného bremena je vymedzený Geometrickým plánom, a je tvorený nasledovnými dielmi:

- diel č. 1 na Pozemku 1 vyznačený rozsah vecného bremena o výmere 6 m<sup>2</sup>
- diel č. 2 na Pozemku 2 vyznačený rozsah vecného bremena o výmere 2 m<sup>2</sup>
- diel č. 3 na Pozemku 2 vyznačený rozsah vecného bremena o výmere 4 m<sup>2</sup>
- diel č. 4 na Pozemku 3 vyznačený rozsah vecného bremena o výmere 36 m<sup>2</sup>

Spoločnosť TAVOS ako oprávnený z Vecného bremena súhlasí s jeho zriadením a prijíma ho. Spoločnosť ALD a spoločnosť Arboria BD9 ako povinní z Vecného bremena vyhlasujú, že sú povinní strpieť výkon práv z Vecného bremena v zmysle tejto Zmluvy.

- 1.2 Práva zodpovedajúce Vecnému bremenu podľa tejto Zmluvy sú zriadené **„in rem“**, t. j. prechádzajú s prechodom a prevodom vlastníctva inžinierskej siete na ďalšieho nadobúdateľa.
- 1.3 Vecné bremeno v zmysle tejto Zmluvy sa zriaďuje bez časového obmedzenia (t.j. na dobu **neurčitú**), pričom Zmluvné strany neurčujú žiadne zmluvné dôvody pre výpoveď a/alebo odstúpenie od tejto Zmluvy.
- 1.4 Zmluvné strany sa dohodli, že Vecné bremeno sa zriaďuje **bezodplatne**.

## 2 Vznik Vecného bremena

- 2.1 Zmluvné strany berú na vedomie, že Vecné bremeno vzniká na základe právoplatného rozhodnutia Okresného úradu Trnava, katastrálneho odboru o povolení vkladu Vecného bremena do katastra nehnuteľností.
- 2.2 Zmluvné strany sa dohodli, že návrh na vklad Vecného bremena do katastra nehnuteľností spolu so všetkými potrebnými dokumentmi po uzatvorení tejto Zmluvy podá na Okresný úrad Trnava, katastrálny odbor spoločnosť Arboria BD9. Správny poplatok za povolenie vkladu Vecného bremena v zmysle tejto Zmluvy vo výške 100,- Eur uhradí spoločnosť Arboria BD9.

## 3 Záverečné ustanovenia

- 3.1 Práva a povinnosti vyplývajúce z tejto Zmluvy sa vzťahujú aj na právnych nástupcov Zmluvných strán.
- 3.2 Zmluvné strany môžu meniť obsah tejto Zmluvy, prípadne uzatvárať dodatky k tejto Zmluve len písomne po vzájomnej dohode.
- 3.3 Táto Zmluva nadobúda platnosť dňom podpisu Zmluvnými stranami a účinnosť podľa § 47a zákona č. 40/1964 Zb. Občiansky zákonník v znení neskorších predpisov (záväzkovo-právne účinky). Vecno-právne účinky Zmluvy spočívajúce vo vzniku Vecného bremena nastanú právoplatnosťou rozhodnutia Okresného úradu Trnava, katastrálny odbor o povolení vkladu Vecného bremena.
- 3.4 Zmluva je vyhotovená v **piatich (5) vyhotoveniach**, z ktorých dva (2) rovnopisy sú určené pre potreby vykonania vkladu do katastra nehnuteľností, jeden (1) rovnopis pre spoločnosť ALD, jeden (1) rovnopis pre spoločnosť Arboria BD9 a jeden rovnopis (1) pre spoločnosť TAVOS.
- 3.5 Táto Zmluva sa riadi právny poriadkom Slovenskej republiky a v súlade s ním bude vykladaná. Na rozhodovanie sporov z tejto zmluvy alebo v súvislosti s touto Zmluvou budú súdy Slovenskej republiky.

- 3.6 Zmluvné strany berú na vedomie, že podpísaním Zmluvy sú svojimi zmluvnými prejavmi viazané až do rozhodnutia Okresného úradu Trnava, katastrálneho odboru o povolení alebo zamietnutí vkladu Vecného bremena do katastra nehnuteľností.
- 3.7 Zmluvné strany berú na vedomie, že táto Zmluva podlieha režimu zákona č. 211/2000 Z. z. o slobodnom prístupe k informáciám a o zmene a doplnení niektorých zákonov (zákon o slobode informácií) ako povinne zverejňovaná zmluva.
- 3.8 Ak niektoré ustanovenia Zmluvy nie sú celkom alebo sčasti platné a/alebo účinné alebo neskôr stratia platnosť a/alebo účinnosť, nie je tým dotknutá platnosť a/alebo účinnosť ostatných ustanovení. Namiesto neplatných a/alebo neúčinných ustanovení a na vyplnenie medzier sa použije právna úprava, ktorá, pokiaľ je to právne možné, sa čo najviac približuje zmyslu a účelu Zmluvy.
- 3.9 Zmluvné strany prehlasujú, že si Zmluvu prečítali a porozumeli jej obsahu, uzatvárajú ju dobrovoľne, ich zmluvná vôľa nie je ničím obmedzená, ich vôľa je slobodná a vážna, a na znak súhlasu s jej znením ju podpisujú.

Povinní:

Oprávnený:

V Bratislave dňa .....

V Bratislave dňa .....

.....  
**Za Arboria Land Development, s.r.o.**  
Ing. Zoltán Müller, konateľ

.....  
**Za Trnavská vodárenská spoločnosť, a.s.**  
Ing. Vladimír Púčik, predseda predstavenstva

.....  
**Za Arboria BD9, s.r.o.**  
Ing. Zoltán Müller, konateľ

.....  
**Za Trnavská vodárenská spoločnosť, a.s.**  
Ivan Šiška, podpredseda predstavenstva

*Zoznam príloh:*

*Príloha č. 1: Kópia GP*

*Príloha č. 2: Zoznam spoluvlastníckych podielov na pozemkoch*

*Príloha č. 3: Právoplatné kolaudačné rozhodnutie OU-TT-OSZP3-2025/046721-006 - kópia*

*Príloha č. 4: Zmluva o prevode vlastníckeho práva k vodnej stavbe ev. č. 187/2025 - kópia*

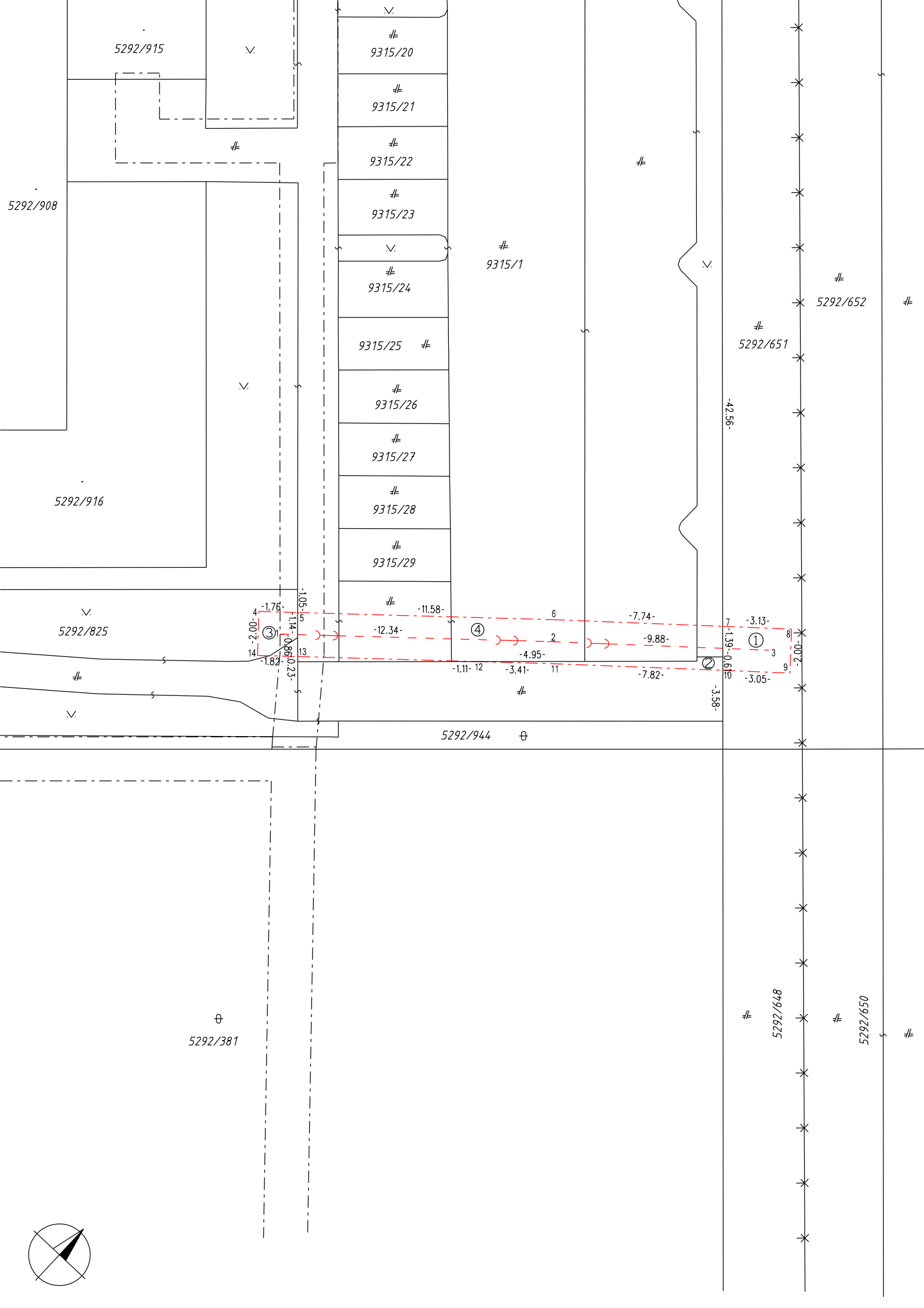
SPOPLATNENÉ  
PODĽA ZÁKONA  
Č. 145/1995 Z. z.

Geometrický plán je podkladom na právne úkony, keď údaje doterajšieho stavu výkazu výmer sú zhodné s údajmi platných výpisov z katastra nehnuteľnosti

Vyhoviteľ <b>Ing. Jozef Fančovič</b> 0905 630 366 Naháč 139, 919 06 Naháč jozoeffancovic69@gmail.com		Kraj <b>Trnavský</b>	Okres <b>Trnava</b>	Obec <b>Trnava</b>
IČO: <b>35 402 997</b>		Kat. územie <b>Trnava</b>	Číslo plánu <b>168/2025</b>	Mapový list č. <b>VKM</b>
<b>GEOMETRICKÝ PLÁN</b> na vyznačenie práva uloženia inžinierskej siete na pozemkoch p.č. 5292/651, 5292/825, 9315/1				
Vyhoviteľ		Autorizačne overil		Úradne overil Meno: <b>Ing. Eva Sýkorová</b>
Dňa: <b>07.12.2025</b>	Meno: <b>Ing. Jozef Fančovič</b>	Dňa: <b>07.12.2025</b>	Meno: <b>Ing. Jozef Fančovič</b>	Dňa: <b>13-01-2026</b> Číslo: <b>G1-1715/2025</b>
Nové hranice boli v prírode označené <b>inž. sieťou, neboli značené</b>		Náležitosťami a presnosťou zodpovedá predpisom		
Záznam podrobného merania (meračský náčrt) č. <b>14464</b>				
Súradnice bodov označených číslami a ostatné meračské údaje sú uložené vo všeobecnej dokumentácii				

# VÝKAZ VÝMER

Doterajší stav					Zmeny					Nový stav					
Číslo			Výmera		Druh pozemku	Diel číslo	k parcele číslo	m <sup>2</sup>	od parcely číslo	m <sup>2</sup>	Číslo parcely	Výmera		Druh pozemku	Vlastník, (iná opráv. osoba) adresa, (sídlo)
PK vložky	parcely											ha	m <sup>2</sup>		
LV	PK	KN	ha	m <sup>2</sup>							ha	m <sup>2</sup>	kód		
<b>Stav právny je totožný s registrom C KN</b>															
10089		5292/651		328	zast.pl.	1			5292/651	6	5292/651	328		zast.pl. 22	doterajší
10089		5292/825		660	zast.pl.	2			5292/825	2	5292/825	660		zast.pl. 29	detto
						3			5292/825	4					
14205		9315/1		3762	zast.pl.	4			9315/1	36	9315/1	3762		zast.pl. 18	detto
<i>Spolu:</i>				4750						48		4750			
<p><i>Poznámka: Zriaďuje sa vecné bremeno na priznanie práva zriadenia a uloženia inžinierskej siete ( splaškovej kanalizácie), priznanie práva užívania, kontroly, prevádzkovania, kontroly, opravy, údržby a rekonštrukcie inžinierskej siete a priznanie práva vstupu a vjazdu za účelom opravy, údržby a rekonštrukcie inžinierskej siete na parcelách C KN č. 5292/651, 5292/825, 9315/1 v uvedených dieloch v prospech vlastníka inžinierskej siete.</i></p> <p><i>Legenda: kód spôsobu využívania</i></p> <p><i>18 - Pozemok, na ktorom je dvor</i></p> <p><i>22 - Pozemok, na ktorom je postavená inžinierska stavba - cestná, miestna a účelová komunikácia, lesná cesta, poľná cesta, chodník, nekryté parkovisko a ich súčasti</i></p> <p><i>29 - Pozemok, na ktorom je okrasná záhrada, uličná a sídlisková zeleň, park a iná funkčná zeleň a lesný pozemok na rekreačné a poľovnícke využívanie</i></p>															



5292/915

≠  
9315/20

≠  
9315/21

≠  
9315/22

≠  
9315/23

≠  
9315/24

9315/25 ≠

≠  
9315/26

≠  
9315/27

≠  
9315/28

≠  
9315/29

≠  
9315/1

≠  
5292/652

≠  
5292/651

-42.56-

5292/908

5292/916

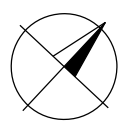
5292/825

5292/944

5292/381

5292/648

5292/650



③  
4 -1.76-  
-0.07-  
14  
1.14 -0.86-  
13  
-1.82-

④

①

-10.5-  
-11.58-  
-12.34-  
-11.11- 12  
-3.41- 11  
-4.95-  
-7.74-  
-9.88-  
-7.82-  
-3.58-  
7 -3.13-  
-1.39- 0.69-  
8 -0.07-  
9 -3.05-

Poradové číslo na LV 14205, k. ú. Trnava	Podiel na pozemku p.č. 5292/144, 5292/290,5292/294,5292/629,5292/817,5292/818,5292/820,5292/823, 5292/907 zapísané na LV č. 14205 pre k.ú. Trnava a pozemku 9315/1, 9315/5, 9315/30 k. ú. Trnava, v zmysle GP č. 101/2025, ktorého zápis prebieha a ktoré budú zapísané na LV 14205				Podlažie	Označenie bytu/nebytového priestoru, ku ktorému patrí príslušný podiel na pozemkoch	Podlahová plocha bytu/nebytovéh o priestoru spolu (m2)	Číslo bytu/nebytového priestoru podľa projektovej dokumentácie	Poradové č. na LV 14372, k. ú. Trnava	Poradové č. na LV 14409, k. ú. Trnava
1	7257	/	1400024		1.podl.	byt č.1	72,57	A101	1	
2	4334	/	1400024		1.podl.	byt č.2	43,34	A102	2	
3	4779	/	1400024		1.podl.	byt č.3	47,79	A103	3	
4	4643	/	1400024		1.podl.	byt č.4	46,43	A104	4	
5	3519	/	1400024		1.podl.	byt č.5	35,19	A105	5	
6	3519	/	1400024		1.podl.	byt č.6	35,19	A106	6	
7	8867	/	1400024		1.podl.	byt č.7	88,67	A107	7	
8	4915	/	1400024		1.podl.	byt č.8	49,15	B101	8	
9	4659	/	1400024		1.podl.	byt č.9	46,59	B102	9	
10	8120	/	1400024		1.podl.	byt č.10	81,20	B103	10	
11	3913	/	1400024		1.podl.	byt č.11	39,13	B104	11	
12	7590	/	1400024		1.podl.	byt č.12	75,90	B105	12	
13	8163	/	1400024		1.podl.	byt č.13	81,63	B106	13	
14	2777	/	1400024		1.podl.	byt č.1	27,77	C101		1
15	4116	/	1400024		1.podl.	byt č.2	41,16	C102		2
16	3873	/	1400024		1.podl.	byt č.3	38,73	C103		3
17	3984	/	1400024		1.podl.	byt č.4	39,84	C104		4
18	7582	/	1400024		1.podl.	byt č.5	75,82	C105		5
19	4769	/	1400024		1.podl.	byt č.6	47,69	C106		6
20	6703	/	1400024		1.podl.	byt č.7	67,03	C107		7
21	7306	/	1400024		1.podl.	byt č.8	73,06	C108		8
22	7308	/	1400024		1.podl.	byt č.9	73,08	C109		9
23	4251	/	1400024		1.podl.	byt č.10	42,51	C110		10
24	7887	/	1400024		1.podl.	byt č.11	78,87	C111		11
25	6387	/	1400024		1.podl.	byt č.12	63,87	C112		12
26	7289	/	1400024		2.podl.	byt č.14	72,89	A201	14	
27	4334	/	1400024		2.podl.	byt č.15	43,34	A202	15	
28	4984	/	1400024		2.podl.	byt č.16	49,84	A203	16	
29	4643	/	1400024		2.podl.	byt č.17	46,43	A204	17	
30	3519	/	1400024		2.podl.	byt č.18	35,19	A205	18	
31	3519	/	1400024		2.podl.	byt č.19	35,19	A206	19	
32	8896	/	1400024		2.podl.	byt č.20	88,96	A207	20	
33	4920	/	1400024		2.podl.	byt č.21	49,20	B201	21	
34	4659	/	1400024		2.podl.	byt č.22	46,59	B202	22	
35	8120	/	1400024		2.podl.	byt č.23	81,20	B203	23	
36	7095	/	1400024		2.podl.	byt č.24	70,95	B205	24	
37	8163	/	1400024		2.podl.	byt č.25	81,63	B206	25	
38	5525	/	1400024		2.podl.	byt č.26	55,25	B207	26	
39	4532	/	1400024		2.podl.	byt č.27	45,32	B208	27	
40	2777	/	1400024		2.podl.	byt č.13	27,77	C201		13
41	4120	/	1400024		2.podl.	byt č.14	41,20	C202		14
42	3873	/	1400024		2.podl.	byt č.15	38,73	C203		15
43	7925	/	1400024		2.podl.	byt č.16	79,25	C205		16
44	4763	/	1400024		2.podl.	byt č.17	47,63	C206		17
45	6724	/	1400024		2.podl.	byt č.18	67,24	C207		18
46	7306	/	1400024		2.podl.	byt č.19	73,06	C208		19
47	7308	/	1400024		2.podl.	byt č.20	73,08	C209		20
48	4273	/	1400024		2.podl.	byt č.21	42,73	C210		21
49	7888	/	1400024		2.podl.	byt č.22	78,88	C211		22
50	6385	/	1400024		2.podl.	byt č.23	63,85	C212		23
51	5202	/	1400024		2.podl.	byt č.24	52,02	C213		24
52	7289	/	1400024		3.podl.	byt č.28	72,89	A301	28	
53	4334	/	1400024		3.podl.	byt č.29	43,34	A302	29	
54	4984	/	1400024		3.podl.	byt č.30	49,84	A303	30	
55	4643	/	1400024		3.podl.	byt č.31	46,43	A304	31	
56	3519	/	1400024		3.podl.	byt č.32	35,19	A305	32	
57	3519	/	1400024		3.podl.	byt č.33	35,19	A306	33	
58	8896	/	1400024		3.podl.	byt č.34	88,96	A307	34	
59	4920	/	1400024		3.podl.	byt č.35	49,20	B301	35	
60	4659	/	1400024		3.podl.	byt č.36	46,59	B302	36	
61	8120	/	1400024		3.podl.	byt č.37	81,20	B303	37	
62	7096	/	1400024		3.podl.	byt č.38	70,96	B305	38	
63	8163	/	1400024		3.podl.	byt č.39	81,63	B306	39	
64	5525	/	1400024		3.podl.	byt č.40	55,25	B307	40	
65	4532	/	1400024		3.podl.	byt č.41	45,32	B308	41	
66	2777	/	1400024		3.podl.	byt č.25	27,77	C301		25
67	4120	/	1400024		3.podl.	byt č.26	41,20	C302		26
68	3873	/	1400024		3.podl.	byt č.27	38,73	C303		27
69	7925	/	1400024		3.podl.	byt č.28	79,25	C305		28
70	4763	/	1400024		3.podl.	byt č.29	47,63	C306		29
71	6729	/	1400024		3.podl.	byt č.30	67,29	C307		30
72	7306	/	1400024		3.podl.	byt č.31	73,06	C308		31
73	7308	/	1400024		3.podl.	byt č.32	73,08	C309		32
74	4274	/	1400024		3.podl.	byt č.33	42,74	C310		33
75	7888	/	1400024		3.podl.	byt č.34	78,88	C311		34
76	6385	/	1400024		3.podl.	byt č.35	63,85	C312		35
77	5202	/	1400024		3.podl.	byt č.36	52,02	C313		36
78	7289	/	1400024		4.podl.	byt č.42	72,89	A401	42	
79	4334	/	1400024		4.podl.	byt č.43	43,34	A402	43	
80	4984	/	1400024		4.podl.	byt č.44	49,84	A403	44	
81	4643	/	1400024		4.podl.	byt č.45	46,43	A404	45	
82	3519	/	1400024		4.podl.	byt č.46	35,19	A405	46	
83	3519	/	1400024		4.podl.	byt č.47	35,19	A406	47	
84	8896	/	1400024		4.podl.	byt č.48	88,96	A407	48	
85	4920	/	1400024		4.podl.	byt č.49	49,20	B401	49	
86	4659	/	1400024		4.podl.	byt č.50	46,59	B402	50	
87	8120	/	1400024		4.podl.	byt č.51	81,20	B403	51	
88	7096	/	1400024		4.podl.	byt č.52	70,96	B405	52	
89	8163	/	1400024		4.podl.	byt č.53	81,63	B406	53	
90	5525	/	1400024		4.podl.	byt č.54	55,25	B407	54	
91	4532	/	1400024		4.podl.	byt č.55	45,32	B408	55	
92	2777	/	1400024		4.podl.	byt č.37	27,77	C401		37
93	4120	/	1400024		4.podl.	byt č.38	41,20	C402		38
94	3873	/	1400024		4.podl.	byt č.39	38,73	C403		39
95	7925	/	1400024		4.podl.	byt č.40	79,25	C405		40
96	4763	/	1400024		4.podl.	byt č.41	47,63	C406		41
97	6730	/	1400024		4.podl.	byt č.42	67,30	C407		42
98	7306	/	1400024		4.podl.	byt č.43	73,06	C408		43
99	7308	/	1400024		4.podl.	byt č.44	73,08	C409		44

100	4273	/	1400024			4.podl.	byt č.45	42,73	C410			45
101	7888	/	1400024			4.podl.	byt č.46	78,88	C411			46
102	6385	/	1400024			4.podl.	byt č.47	63,85	C412			47
103	5201	/	1400024			4.podl.	byt č.48	52,01	C413			48
104	7289	/	1400024			5.podl.	byt č.56	72,89	A501		56	
105	4334	/	1400024			5.podl.	byt č.57	43,34	A502		57	
106	4984	/	1400024			5.podl.	byt č.58	49,84	A503		58	
107	4643	/	1400024			5.podl.	byt č.59	46,43	A504		59	
108	3519	/	1400024			5.podl.	byt č.60	35,19	A505		60	
109	3519	/	1400024			5.podl.	byt č.61	35,19	A506		61	
110	8896	/	1400024			5.podl.	byt č.62	88,96	A507		62	
111	4920	/	1400024			5.podl.	byt č.63	49,20	B501		63	
112	4659	/	1400024			5.podl.	byt č.64	46,59	B502		64	
113	8120	/	1400024			5.podl.	byt č.65	81,20	B503		65	
114	7096	/	1400024			5.podl.	byt č.66	70,96	B505		66	
115	8170	/	1400024			5.podl.	byt č.67	81,70	B506		67	
116	5525	/	1400024			5.podl.	byt č.68	55,25	B507		68	
117	4532	/	1400024			5.podl.	byt č.69	45,32	B508		69	
118	2777	/	1400024			5.podl.	byt č.49	27,77	C501			49
119	4120	/	1400024			5.podl.	byt č.50	41,20	C502			50
120	3873	/	1400024			5.podl.	byt č.51	38,73	C503			51
121	7925	/	1400024			5.podl.	byt č.52	79,25	C505			52
122	4763	/	1400024			5.podl.	byt č.53	47,63	C506			53
123	6727	/	1400024			5.podl.	byt č.54	67,27	C507			54
124	4273	/	1400024			5.podl.	byt č.55	42,73	C510			55
125	7888	/	1400024			5.podl.	byt č.56	78,88	C511			56
126	6385	/	1400024			5.podl.	byt č.57	63,85	C512			57
127	5202	/	1400024			5.podl.	byt č.58	52,02	C513			58
128	10158	/	1400024			5.podl.	byt č.59	101,58	C514			59
129	7289	/	1400024			6.podl.	byt č.70	72,89	A601		70	
130	4334	/	1400024			6.podl.	byt č.71	43,34	A602		71	
131	4984	/	1400024			6.podl.	byt č.72	49,84	A603		72	
132	4643	/	1400024			6.podl.	byt č.73	46,43	A604		73	
133	3519	/	1400024			6.podl.	byt č.74	35,19	A605		74	
134	3519	/	1400024			6.podl.	byt č.75	35,19	A606		75	
135	8896	/	1400024			6.podl.	byt č.76	88,96	A607		76	
136	4920	/	1400024			6.podl.	byt č.77	49,20	B601		77	
137	4659	/	1400024			6.podl.	byt č.78	46,59	B602		78	
138	8120	/	1400024			6.podl.	byt č.79	81,20	B603		79	
139	7096	/	1400024			6.podl.	byt č.80	70,96	B605		80	
140	8170	/	1400024			6.podl.	byt č.81	81,70	B606		81	
141	5525	/	1400024			6.podl.	byt č.82	55,25	B607		82	
142	4532	/	1400024			6.podl.	byt č.83	45,32	B608		83	
143	2777	/	1400024			6.podl.	byt č.60	27,77	C601			60
144	4120	/	1400024			6.podl.	byt č.61	41,20	C602			61
145	3873	/	1400024			6.podl.	byt č.62	38,73	C603			62
146	7925	/	1400024			6.podl.	byt č.63	79,25	C605			63
147	4763	/	1400024			6.podl.	byt č.64	47,63	C606			64
148	7888	/	1400024			6.podl.	byt č.65	78,88	C611			65
149	6385	/	1400024			6.podl.	byt č.66	63,85	C612			66
150	5194	/	1400024			6.podl.	byt č.67	51,94	C613			67
151	10249	/	1400024			6.podl.	byt č.68	102,49	C614			68
152	4466	/	1400024			6.podl.	byt č.69	44,66	C615			69
153	2540	/	1400024			6.podl.	byt č.70	25,40	C616			70
154	7289	/	1400024			7.podl.	byt č.84	72,89	A701		84	
155	4334	/	1400024			7.podl.	byt č.85	43,34	A702		85	
156	4984	/	1400024			7.podl.	byt č.86	49,84	A703		86	
157	4643	/	1400024			7.podl.	byt č.87	46,43	A704		87	
158	3519	/	1400024			7.podl.	byt č.88	35,19	A705		88	
159	3519	/	1400024			7.podl.	byt č.89	35,19	A706		89	
160	8896	/	1400024			7.podl.	byt č.90	88,96	A707		90	
161	4920	/	1400024			7.podl.	byt č.91	49,20	B701		91	
162	4659	/	1400024			7.podl.	byt č.92	46,59	B702		92	
163	8120	/	1400024			7.podl.	byt č.93	81,20	B703		93	
164	8170	/	1400024			7.podl.	byt č.94	81,70	B706		94	
165	5525	/	1400024			7.podl.	byt č.95	55,25	B707		95	
166	12242	/	1400024			7.podl.	byt č.96	122,42	B709		96	
	192679	/	1400024			1PP + 2.PP	nebytový priestor č. 1 - garáž	1926,79	-2.A.01 + -2.B.01 + -1.A.01 + -1.B.01 + -1.B.06			
167			192679	/	95201632	2.PP	garážové státie		A01			97
168			192679	/	95201632	2.PP	garážové státie		A02			98
169			192679	/	95201632	2.PP	garážové státie		A03			99
170			192679	/	95201632	2.PP	garážové státie		A04			100
171			192679	/	95201632	2.PP	garážové státie		A05			101
172			192679	/	95201632	2.PP	garážové státie		A06			102
173			192679	/	95201632	2.PP	garážové státie		A07			103
174			192679	/	95201632	2.PP	garážové státie		A08			104
175			192679	/	95201632	2.PP	garážové státie		A09			105
176			192679	/	95201632	2.PP	garážové státie		A10			106
177			192679	/	95201632	2.PP	garážové státie		A11			107
178			192679	/	95201632	2.PP	garážové státie		A12			108
179			192679	/	95201632	2.PP	garážové státie		A13			109
180			192679	/	95201632	2.PP	garážové státie		MA1			110
181			192679	/	95201632	2.PP	garážové státie		B01			111
182			192679	/	95201632	2.PP	garážové státie		B02			112
183			192679	/	95201632	2.PP	garážové státie		B03			113
184			192679	/	95201632	2.PP	garážové státie		B04			114
185			192679	/	95201632	2.PP	garážové státie		B05			115
186			192679	/	95201632	2.PP	garážové státie		B06			116
187			192679	/	95201632	2.PP	garážové státie		B07			117
188			192679	/	95201632	2.PP	garážové státie		B08			118
189			192679	/	95201632	2.PP	garážové státie		B09			119
190			192679	/	95201632	2.PP	garážové státie		B10			120
191			192679	/	95201632	2.PP	garážové státie		B11			121
192			192679	/	95201632	2.PP	garážové státie		B12			122
193			192679	/	95201632	2.PP	garážové státie		B13			123
194			192679	/	95201632	2.PP	garážové státie		B14			124
195			192679	/	95201632	2.PP	garážové státie		B15			125
196			192679	/	95201632	2.PP	garážové státie		B16			126
197			192679	/	95201632	2.PP	garážové státie		B17			127
198			192679	/	95201632	2.PP	garážové státie		B18			128
199			192679	/	95201632	2.PP	garážové státie		B19			129
200			192679	/	95201632	2.PP	garážové státie		B20			130
201			192679	/	95201632	2.PP	garážové státie		B21			131
202			192679	/	95201632	2.PP	garážové státie		B22			132

203				192679	/	95201632	2.PP	garážové státie		B23	133	
204				192679	/	95201632	2.PP	garážové státie		B24	134	
205				192679	/	95201632	2.PP	garážové státie		B25	135	
206				192679	/	95201632	1.PP	garážové státie		A14	136	
207				192679	/	95201632	1.PP	garážové státie		A15	137	
208				192679	/	95201632	1.PP	garážové státie		A16	138	
209				192679	/	95201632	1.PP	garážové státie		A17	139	
210				192679	/	95201632	1.PP	garážové státie		A18	140	
211				192679	/	95201632	1.PP	garážové státie		A19	141	
212				192679	/	95201632	1.PP	garážové státie		A20	142	
213				192679	/	95201632	1.PP	garážové státie		A21	143	
214				192679	/	95201632	1.PP	garážové státie		A22	144	
215				192679	/	95201632	1.PP	garážové státie		A23	145	
216				192679	/	95201632	1.PP	garážové státie		A24	146	
217				192679	/	95201632	1.PP	garážové státie		B26	147	
218				192679	/	95201632	1.PP	garážové státie		B27	148	
219				192679	/	95201632	1.PP	garážové státie		B28	149	
220				192679	/	95201632	1.PP	garážové státie		B29	150	
221				192679	/	95201632	1.PP	garážové státie		B30	151	
222				192679	/	95201632	1.PP	garážové státie		B31	152	
223				192679	/	95201632	1.PP	garážové státie		B32	153	
224				192679	/	95201632	1.PP	garážové státie		B33	154	
225				192679	/	95201632	1.PP	garážové státie		B34	155	
226				192679	/	95201632	1.PP	garážové státie		B35	156	
227				192679	/	95201632	1.PP	garážové státie		B36	157	
228				192679	/	95201632	1.PP	garážové státie		B37	158	
229				192679	/	95201632	1.PP	garážové státie		B38	159	
230				192679	/	95201632	1.PP	garážové státie		B39	160	
231				192679	/	95201632	1.PP	garážové státie		B40	161	
232				192679	/	95201632	1.PP	garážové státie		B41	162	
233				192679	/	95201632	1.PP	garážové státie		B42	163	
234				192679	/	95201632	1.PP	garážové státie		B43	164	
235	1224	/	1400024				2.PP	nebytový priestor č. 2 - sklad	12,24	-2.A.05	165	
236	800	/	1400024				2.PP	nebytový priestor č. 3 - sklad	8,00	-2.A.06	166	
237	551	/	1400024				2.PP	nebytový priestor č. 4 - sklad	5,51	-2.A.07	167	
238	618	/	1400024				2.PP	nebytový priestor č. 5 - sklad	6,18	-2.B.05	168	
239	1224		1400024				1.PP	nebytový priestor č. 6 - sklad	12,24	-1.A.04	169	
240	288		1400024				1.NP	nebytový priestor č. 7 - sklad	2,88	1.B.25	170	
	13046	/	1400024				1.PP	nebytový priestor č. 8 - sklad	130,46	-1.A.06 (-1.A.07 až -1.A.54)		
241				1904716	/	12128407912	1.PP	skladový priestor		-1.A.07	171	
242				2165636	/	12128407912	1.PP	skladový priestor		-1.A.08	172	
243				2165636	/	12128407912	1.PP	skladový priestor		-1.A.09	173	
244				2165636	/	12128407912	1.PP	skladový priestor		-1.A.10	174	
245				2113452	/	12128407912	1.PP	skladový priestor		-1.A.11	175	
246				2165636	/	12128407912	1.PP	skladový priestor		-1.A.12	176	
247				2165636	/	12128407912	1.PP	skladový priestor		-1.A.13	177	
248				2165636	/	12128407912	1.PP	skladový priestor		-1.A.14	178	
249				2113452	/	12128407912	1.PP	skladový priestor		-1.A.15	179	
250				2165636	/	12128407912	1.PP	skladový priestor		-1.A.16	180	
251				2165636	/	12128407912	1.PP	skladový priestor		-1.A.17	181	
252				1904716	/	12128407912	1.PP	skladový priestor		-1.A.18	182	
253				1435060	/	12128407912	1.PP	skladový priestor		-1.A.19	183	
254				1630750	/	12128407912	1.PP	skladový priestor		-1.A.20	184	
255				1630750	/	12128407912	1.PP	skladový priestor		-1.A.21	185	
256				1630750	/	12128407912	1.PP	skladový priestor		-1.A.22	186	
257				1630750	/	12128407912	1.PP	skladový priestor		-1.A.23	187	
258				1630750	/	12128407912	1.PP	skladový priestor		-1.A.24	188	
259				1630750	/	12128407912	1.PP	skladový priestor		-1.A.25	189	
260				1630750	/	12128407912	1.PP	skladový priestor		-1.A.26	190	
261				1630750	/	12128407912	1.PP	skladový priestor		-1.A.27	191	
262				1630750	/	12128407912	1.PP	skladový priestor		-1.A.28	192	
263				1630750	/	12128407912	1.PP	skladový priestor		-1.A.29	193	
264				1435060	/	12128407912	1.PP	skladový priestor		-1.A.30	194	
265				1435060	/	12128407912	1.PP	skladový priestor		-1.A.31	195	
266				1630750	/	12128407912	1.PP	skladový priestor		-1.A.32	196	
267				1630750	/	12128407912	1.PP	skladový priestor		-1.A.33	197	
268				1630750	/	12128407912	1.PP	skladový priestor		-1.A.34	198	
269				1630750	/	12128407912	1.PP	skladový priestor		-1.A.35	199	
270				1630750	/	12128407912	1.PP	skladový priestor		-1.A.36	200	
271				1630750	/	12128407912	1.PP	skladový priestor		-1.A.37	201	
272				1630750	/	12128407912	1.PP	skladový priestor		-1.A.38	202	
273				1630750	/	12128407912	1.PP	skladový priestor		-1.A.39	203	
274				1630750	/	12128407912	1.PP	skladový priestor		-1.A.40	204	
275				1630750	/	12128407912	1.PP	skladový priestor		-1.A.41	205	
276				1435060	/	12128407912	1.PP	skladový priestor		-1.A.42	206	
277				3992076	/	12128407912	1.PP	skladový priestor		-1.A.43	207	
278				4057306	/	12128407912	1.PP	skladový priestor		-1.A.44	208	
279				4057306	/	12128407912	1.PP	skladový priestor		-1.A.45	209	
280				4553054	/	12128407912	1.PP	skladový priestor		-1.A.46	210	
281				3783340	/	12128407912	1.PP	skladový priestor		-1.A.47	211	
282				4057306	/	12128407912	1.PP	skladový priestor		-1.A.48	212	
283				4057306	/	12128407912	1.PP	skladový priestor		-1.A.49	213	
284				3170178	/	12128407912	1.PP	skladový priestor		-1.A.50	214	
285				3874662	/	12128407912	1.PP	skladový priestor		-1.A.51	215	
286				3887708	/	12128407912	1.PP	skladový priestor		-1.A.52	216	
287				4905296	/	12128407912	1.PP	skladový priestor		-1.A.53	217	
288				4905296	/	12128407912	1.PP	skladový priestor		-1.A.54	218	
289	605	/	1400024				1.NP	nebytový priestor č. 9 - sklad	6,05	1.B.05 (1.B.06 až 1.B.08)		
290				110110	/	681811688	1.NP	skladový priestor		1.B.06	219	
291				70180	/	681811688	1.NP	skladový priestor		1.B.07	220	
				114345	/	681811688	1.NP	skladový priestor		1.B.08	221	
292	513	/	1400024				1.NP	nebytový priestor č. 10 - sklad	5,13	1.B.10 (1.B.11 až 1.B.13)		
293				80028	/	548809408	1.NP	skladový priestor		1.B.11	222	
294				55917	/	548809408	1.NP	skladový priestor		1.B.12	223	
				65151	/	548809408	1.NP	skladový priestor		1.B.13	224	

	3188	/	1400024			1.NP	nebytový priestor č. 11 - sklad	31,88	1.B.15 (1.B.14 + 1.B.16 až 1.B.24)		
295			1542992	/	3131853688	1.NP	skladový priestor		1.B.14		225
296			653540	/	3131853688	1.NP	skladový priestor		1.B.16		226
297			653540	/	3131853688	1.NP	skladový priestor		1.B.17		227
298			653540	/	3131853688	1.NP	skladový priestor		1.B.18		228
299			653540	/	3131853688	1.NP	skladový priestor		1.B.19		229
300			653540	/	3131853688	1.NP	skladový priestor		1.B.20		230
301			580216	/	3131853688	1.NP	skladový priestor		1.B.21		231
302			580216	/	3131853688	1.NP	skladový priestor		1.B.22		232
303			580216	/	3131853688	1.NP	skladový priestor		1.B.23		233
304			580216	/	3131853688	1.NP	skladový priestor		1.B.24		234
	844	/	1400024			2.NP	nebytový priestor č. 12 - sklad	8,44	2.B.04 (2.B.05 až 2.B.08)		
305			153608	/	848414544	2.NP	skladový priestor		2.B.05		235
306			97904	/	848414544	2.NP	skladový priestor		2.B.06		236
307			96216	/	848414544	2.NP	skladový priestor		2.B.07		237
308			163736	/	848414544	2.NP	skladový priestor		2.B.08		238
	515	/	1400024			2.NP	nebytový priestor č. 13 - sklad	5,15	2.B.10 (2.B.11 až 2.B.13)		
309			66435	/	551609456	2.NP	skladový priestor		2.B.11		239
310			56135	/	551609456	2.NP	skladový priestor		2.B.12		240
311			80340	/	551609456	2.NP	skladový priestor		2.B.13		241
	844	/	1400024			3.NP	nebytový priestor č. 14 - sklad	8,44	3.B.04 (3.B.05 až 3.B.08)		
312			153608	/	848414544	3.NP	skladový priestor		3.B.05		242
313			97904	/	848414544	3.NP	skladový priestor		3.B.06		243
314			96216	/	848414544	3.NP	skladový priestor		3.B.07		244
315			163736	/	848414544	3.NP	skladový priestor		3.B.08		245
	515	/	1400024			3.NP	nebytový priestor č. 15 - sklad	5,15	3.B.10 (3.B.11 až 3.B.13)		
316			66435	/	551609456	3.NP	skladový priestor		3.B.11		246
317			56135	/	551609456	3.NP	skladový priestor		3.B.12		247
318			80340	/	551609456	3.NP	skladový priestor		3.B.13		248
	844	/	1400024			4.NP	nebytový priestor č. 16 - sklad	8,44	4.B.04 (4.B.05 až 4.B.08)		
319			153608	/	848414544	4.NP	skladový priestor		4.B.05		249
320			97904	/	848414544	4.NP	skladový priestor		4.B.06		250
321			96216	/	848414544	4.NP	skladový priestor		4.B.07		251
322			163736	/	848414544	4.NP	skladový priestor		4.B.08		252
	515	/	1400024			4.NP	nebytový priestor č. 17 - sklad	5,15	4.B.10 (4.B.11 až 4.B.13)		
323			66435	/	551609456	4.NP	skladový priestor		4.B.11		253
324			56135	/	551609456	4.NP	skladový priestor		4.B.12		254
325			80340	/	551609456	4.NP	skladový priestor		4.B.13		255
	844	/	1400024			5.NP	nebytový priestor č. 18 - sklad	8,44	5.B.04 (5.B.05 až 5.B.08)		
326			153608	/	848414544	5.NP	skladový priestor		5.B.05		256
327			97904	/	848414544	5.NP	skladový priestor		5.B.06		257
328			96216	/	848414544	5.NP	skladový priestor		5.B.07		258
329			163736	/	848414544	5.NP	skladový priestor		5.B.08		259
	515	/	1400024			5.NP	nebytový priestor č. 19 - sklad	5,15	5.B.10 (5.B.11 až 5.B.13)		
330			66435	/	551609456	5.NP	skladový priestor		5.B.11		260
331			56135	/	551609456	5.NP	skladový priestor		5.B.12		261
332			80340	/	551609456	5.NP	skladový priestor		5.B.13		262
	844	/	1400024			6.NP	nebytový priestor č. 20 - sklad	8,44	6.B.04 (6.B.05 až 6.B.08)		
333			153608	/	848414544	6.NP	skladový priestor		6.B.05		263
334			97904	/	848414544	6.NP	skladový priestor		6.B.06		264
335			96216	/	848414544	6.NP	skladový priestor		6.B.07		265
336			163736	/	848414544	6.NP	skladový priestor		6.B.08		266
	515	/	1400024			6.NP	nebytový priestor č. 21 - sklad	5,15	6.B.10 (6.B.11 až 6.B.13)		
337			66435	/	551609456	6.NP	skladový priestor		6.B.11		267
338			56135	/	551609456	6.NP	skladový priestor		6.B.12		268
339			80340	/	551609456	6.NP	skladový priestor		6.B.13		269
	844	/	1400024			7.NP	nebytový priestor č. 22 - sklad	8,44	7.B.03 (7.B.04 až 7.B.07)		
340			153608	/	848414544	7.NP	skladový priestor		7.B.04		270
341			97904	/	848414544	7.NP	skladový priestor		7.B.05		271
342			96216	/	848414544	7.NP	skladový priestor		7.B.06		272
343			163736	/	848414544	7.NP	skladový priestor		7.B.07		273
	524	/	1400024			7.NP	nebytový priestor č. 23 - sklad	5,24	7.B.09 (7.B.10 až 7.B.12)		
344			72312	/	564209672	7.NP	skladový priestor		7.B.10		274
345			57116	/	564209672	7.NP	skladový priestor		7.B.11		275
346			81744	/	564209672	7.NP	skladový priestor		7.B.12		276
	109287	/	1400024			2.PP	nebytový priestor č. 1 - garáž	1092,87	-2.C.01		
347			109287	/	72801248	2.PP	garážové státie		C01		71
348			109287	/	72801248	2.PP	garážové státie		C02		72
349			109287	/	72801248	2.PP	garážové státie		C03		73
350			109287	/	72801248	2.PP	garážové státie		C04		74
351			109287	/	72801248	2.PP	garážové státie		C05		75
352			109287	/	72801248	2.PP	garážové státie		C06		76
353			109287	/	72801248	2.PP	garážové státie		C07		77
354			109287	/	72801248	2.PP	garážové státie		C08		78
355			109287	/	72801248	2.PP	garážové státie		C09		79
356			109287	/	72801248	2.PP	garážové státie		C10		80
357			109287	/	72801248	2.PP	garážové státie		C11		81
358			109287	/	72801248	2.PP	garážové státie		C12		82
359			109287	/	72801248	2.PP	garážové státie		C13		83
360			109287	/	72801248	2.PP	garážové státie		C14		84
361			109287	/	72801248	2.PP	garážové státie		C15		85
362			109287	/	72801248	2.PP	garážové státie		C16		86
363			109287	/	72801248	2.PP	garážové státie		C17		87
364			109287	/	72801248	2.PP	garážové státie		C18		88
365			109287	/	72801248	2.PP	garážové státie		C19		89
366			109287	/	72801248	2.PP	garážové státie		C20		90
367			109287	/	72801248	2.PP	garážové státie		C21		91
368			109287	/	72801248	2.PP	garážové státie		C22		92
369			109287	/	72801248	2.PP	garážové státie		C23		93
370			109287	/	72801248	2.PP	garážové státie		C24		94
371			109287	/	72801248	2.PP	garážové státie		C25		95

372			109287	/	72801248	2.PP	garážové státie		C26		96
373			109287	/	72801248	2.PP	garážové státie		C27		97
374			109287	/	72801248	2.PP	garážové státie		C28		98
375			109287	/	72801248	2.PP	garážové státie		C29		99
376			109287	/	72801248	2.PP	garážové státie		C30		100
377			109287	/	72801248	2.PP	garážové státie		C31		101
378			109287	/	72801248	2.PP	garážové státie		C32		102
379			109287	/	72801248	2.PP	garážové státie		C33		103
380			109287	/	72801248	2.PP	garážové státie		C34		104
381			109287	/	72801248	2.PP	garážové státie		C35		105
382			109287	/	72801248	2.PP	garážové státie		C36		106
383			109287	/	72801248	2.PP	garážové státie		C37		107
384			109287	/	72801248	2.PP	garážové státie		C38		108
385			109287	/	72801248	2.PP	garážové státie		C39		109
386			109287	/	72801248	2.PP	garážové státie		C40		110
387			109287	/	72801248	2.PP	garážové státie		C41		111
388			109287	/	72801248	2.PP	garážové státie		C42		112
389			109287	/	72801248	2.PP	garážové státie		C43		113
390			109287	/	72801248	2.PP	garážové státie		C44		114
391			109287	/	72801248	2.PP	garážové státie		C45		115
392			109287	/	72801248	2.PP	garážové státie		C46		116
393			109287	/	72801248	2.PP	garážové státie		C47		117
394			109287	/	72801248	2.PP	garážové státie		C48		118
395			109287	/	72801248	2.PP	garážové státie		C49		119
396			109287	/	72801248	2.PP	garážové státie		C50		120
397			109287	/	72801248	2.PP	garážové státie		C51		121
398			109287	/	72801248	2.PP	garážové státie		C52		122
	<b>103271</b>	/	<b>1400024</b>			1.PP	<b>nebytový priestor č. 2 - garáž</b>	1032,71	-1.C.01		
399			103271	/	65801128	1.PP	garážové státie		C53		123
400			103271	/	65801128	1.PP	garážové státie		C54		124
401			103271	/	65801128	1.PP	garážové státie		C55		125
402			103271	/	65801128	1.PP	garážové státie		C56		126
403			103271	/	65801128	1.PP	garážové státie		C57		127
404			103271	/	65801128	1.PP	garážové státie		C58		128
405			103271	/	65801128	1.PP	garážové státie		C59		129
406			103271	/	65801128	1.PP	garážové státie		C60		130
407			103271	/	65801128	1.PP	garážové státie		C61		131
408			103271	/	65801128	1.PP	garážové státie		C62		132
409			103271	/	65801128	1.PP	garážové státie		C63		133
410			103271	/	65801128	1.PP	garážové státie		C64		134
411			103271	/	65801128	1.PP	garážové státie		C65		135
412			103271	/	65801128	1.PP	garážové státie		C66		136
413			103271	/	65801128	1.PP	garážové státie		C67		137
414			103271	/	65801128	1.PP	garážové státie		C68		138
415			103271	/	65801128	1.PP	garážové státie		C69		139
416			103271	/	65801128	1.PP	garážové státie		C70		140
417			103271	/	65801128	1.PP	garážové státie		C71		141
418			103271	/	65801128	1.PP	garážové státie		C72		142
419			103271	/	65801128	1.PP	garážové státie		C73		143
420			103271	/	65801128	1.PP	garážové státie		C74		144
421			103271	/	65801128	1.PP	garážové státie		C75		145
422			103271	/	65801128	1.PP	garážové státie		C76		146
423			103271	/	65801128	1.PP	garážové státie		C77		147
424			103271	/	65801128	1.PP	garážové státie		C78		148
425			103271	/	65801128	1.PP	garážové státie		C79		149
426			103271	/	65801128	1.PP	garážové státie		C80		150
427			103271	/	65801128	1.PP	garážové státie		C81		151
428			103271	/	65801128	1.PP	garážové státie		C82		152
429			103271	/	65801128	1.PP	garážové státie		C83		153
430			103271	/	65801128	1.PP	garážové státie		C84		154
431			103271	/	65801128	1.PP	garážové státie		C85		155
432			103271	/	65801128	1.PP	garážové státie		C86		156
433			103271	/	65801128	1.PP	garážové státie		C87		157
434			103271	/	65801128	1.PP	garážové státie		C88		158
435			103271	/	65801128	1.PP	garážové státie		C89		159
436			103271	/	65801128	1.PP	garážové státie		C90		160
437			103271	/	65801128	1.PP	garážové státie		C91		161
438			103271	/	65801128	1.PP	garážové státie		C92		162
439			103271	/	65801128	1.PP	garážové státie		C93		163
440			103271	/	65801128	1.PP	garážové státie		C94		164
441			103271	/	65801128	1.PP	garážové státie		C95		165
442			103271	/	65801128	1.PP	garážové státie		C96		166
443			103271	/	65801128	1.PP	garážové státie		C97		167
444			103271	/	65801128	1.PP	garážové státie		C98		168
445			103271	/	65801128	1.PP	garážové státie		C99		169
446	<b>334</b>	/	<b>1400024</b>			2.PP	<b>nebytový priestor č. 3 - sklad</b>	3,34	-2.C.04		170
447	<b>651</b>	/	<b>1400024</b>			2.PP	<b>nebytový priestor č. 4 - sklad</b>	6,51	-2.C.07		171
448	<b>1984</b>	/	<b>1400024</b>			1.PP	<b>nebytový priestor č. 5 - sklad</b>	19,84	-1.C.05		172
449	<b>652</b>	/	<b>1400024</b>			1.PP	<b>nebytový priestor č. 6 - sklad</b>	6,52	-1.C.07		173
	<b>1140</b>	/	<b>1400024</b>			1.NP	<b>nebytový priestor č. 7 - sklad</b>	11,40	1.C.05 (1.C.06 až 1.C.10)		
450			128820	/	938016080	1.NP	skladový priestor		1.C.06		174
451			135660	/	938016080	1.NP	skladový priestor		1.C.07		175
452			135660	/	938016080	1.NP	skladový priestor		1.C.08		176
453			137940	/	938016080	1.NP	skladový priestor		1.C.09		177
454			225720	/	938016080	1.NP	skladový priestor		1.C.10		178
	<b>1371</b>	/	<b>1400024</b>			2.NP	<b>nebytový priestor č. 8 - sklad</b>	13,71	2.C.04 (2.C.05 až 2.C.10)		
455			309846	/	1257221552	2.NP	skladový priestor		2.C.05		179
456			157665	/	1257221552	2.NP	skladový priestor		2.C.06		180
457			163149	/	1257221552	2.NP	skladový priestor		2.C.07		181
458			163149	/	1257221552	2.NP	skladový priestor		2.C.08		182
459			165891	/	1257221552	2.NP	skladový priestor		2.C.09		183
460			271458	/	1257221552	2.NP	skladový priestor		2.C.10		184
	<b>1359</b>	/	<b>1400024</b>			3.NP	<b>nebytový priestor č. 9 - sklad</b>	13,59	3.C.04 (3.C.05 až 3.C.10)		
461			307134	/	1240421264	3.NP	skladový priestor		3.C.05		185
462			156285	/	1240421264	3.NP	skladový priestor		3.C.06		186
463			161721	/	1240421264	3.NP	skladový priestor		3.C.07		187
464			161721	/	1240421264	3.NP	skladový priestor		3.C.08		188

465			164439		1240421264	3.NP	skladový priestor		3.C.09		189
466			252774		1240421264	3.NP	skladový priestor		3.C.10		190
	1371	/	1400024			4.NP	<b>nebytový priestor č. 10 - sklad</b>	13,71	4.C.04 (4.C.05 až 4.C.10)		
467			309846	/	1257221552	4.NP	skladový priestor		4.C.05		191
468			157665	/	1257221552	4.NP	skladový priestor		4.C.06		192
469			163149	/	1257221552	4.NP	skladový priestor		4.C.07		193
470			163149	/	1257221552	4.NP	skladový priestor		4.C.08		194
471			165891	/	1257221552	4.NP	skladový priestor		4.C.09		195
472			271458	/	1257221552	4.NP	skladový priestor		4.C.10		196
	1371	/	1400024			5.NP	<b>nebytový priestor č. 11 - sklad</b>	13,71	5.C.04 (5.C.05 až 5.C.10)		
473			309846	/	1257221552	5.NP	skladový priestor		5.C.05		197
474			157665	/	1257221552	5.NP	skladový priestor		5.C.06		198
475			163149	/	1257221552	5.NP	skladový priestor		5.C.07		199
476			163149	/	1257221552	5.NP	skladový priestor		5.C.08		200
477			165891	/	1257221552	5.NP	skladový priestor		5.C.09		201
478			271458	/	1257221552	5.NP	skladový priestor		5.C.10		202
	1371	/	1400024			6.NP	<b>nebytový priestor č. 12 - sklad</b>	13,71	6.C.03 (6.C.04 až 6.C.09)		
479			309846	/	1257221552	6.NP	skladový priestor		6.C.04		203
480			157665	/	1257221552	6.NP	skladový priestor		6.C.05		204
481			163149		1257221552	6.NP	skladový priestor		6.C.06		205
482			163149		1257221552	6.NP	skladový priestor		6.C.07		206
483			165891		1257221552	6.NP	skladový priestor		6.C.08		207
484			271458	/	1257221552	6.NP	skladový priestor		6.C.09		208

1400024

# Doložka právoplatnosti a vykonateľnosti

Došlá pošta 21.10.2025

## Typ doložky

Typ doložky:  
doložka právoplatnosti x  
doložka vykonateľnosti -  
doložka právoplatnosti a vykonateľnosti -

Číslo rozhodnutia: OU-TT-OSZP3-2025/046721-006

Dátum vytvorenia doložky: 21.10.2025

Vytvoril: Smutná Miroslava, Mgr.

## Údaje správoplatnenia rozhodnutia

Dátum nadobudnutia právoplatnosti: 14.10.2025

Právoplatnosť vyznačená pre:  
rozhodnutie v plnom znení x  
časť rozhodnutia -

# OKRESNÝ ÚRAD TRNAVA

ODBOR STAROSTLIVOSTI O ŽIVOTNÉ PROSTREDIE  
Oddelenie ochrany prírody a vybraných zložiek životného prostredia

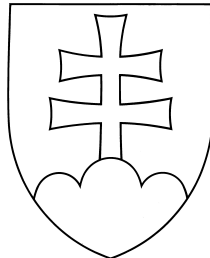
Kollárova 8, 917 02 Trnava

Číslo spisu

OU-TT-OSZP3-2025/046721-006

Trnava

24. 09. 2025



## Rozhodnutie

Kolaudačné rozhodnutie

### Popis konania / Účastníci konania

Účastníci konania

1. Trnavská vodárenská spoločnosť, a.s., Priemyselná 10, 921 79 Piešťany
2. Arboria Land Development, s.r.o., Legionárska 10, 811 07 Bratislava
3. Arboria BD9, s.r.o., Legionárska 10, 811 07 Bratislava

### Výrok

Okresný úrad Trnava, odbor starostlivosti o životné prostredie, oddelenie ochrany prírody a vybraných zložiek životného prostredia – štátna vodná správa (ďalej len „OÚ TT - ŠVS“) ako príslušný orgán štátnej správy podľa ustanovenia § 5 ods. 1 zákona č. 525/2003 Z. z. o štátnej správe starostlivosti o životné prostredie a o zmene a doplnení niektorých zákonov v znení neskorších predpisov, ako príslušný orgán štátnej vodnej správy podľa § 61 písm. a) zákona č. 364/2004 Z. z. o vodách a o zmene zákona SNR č. 372/1990 Zb. o priestupkoch v znení neskorších predpisov (vodný zákon) v znení neskorších predpisov (ďalej len „vodný zákon“) a ako špeciálny stavebný úrad podľa ustanovenia § 120 zákona č. 50/1976 Zb. o územnom plánovaní a stavebnom poriadku (stavebný zákon) v znení účinnom do 31.03.2025 (ďalej len „stavebný zákon“), v súlade s ustanoveniami zákona č. 71/1967 Zb. o správnom konaní (správny poriadok) v znení neskorších predpisov (ďalej len „správny poriadok“) a § 84 ods. 5 zákona č. 25/2025 Z. z. v znení neskorších predpisov, vydáva

stavebníkovi: Trnavská vodárenská spoločnosť, a.s., Priemyselná 10, Piešťany, IČO: 36 252 484

**POVOLENIE NA UŽÍVANIE VODNEJ STAVBY:**

Stavebný objekt: SO 217.B09.2 Splašková kanalizácia

uskutočnený v rámci stavby „Obytný súbor – Zátvor II, Ulica Veterná, Trnava, Obytné bloky B05 – B10“,

v zmysle § 26 ods. 3 vodného zákona v súčinnosti s ustanovením § 76 a § 82 stavebného zákona.

Miesto stavby: Trnava, ulica Veterná

katastrálne územie: Trnava, parc. reg. C KN č. 5292/209, 5292/651

Účel stavby: verejná kanalizácia

Rozsah stavby:

- SO 217.B09.2 Splašková kanalizácia - potrubie DN 300, dĺžka 22,09 m, zaústené do verejnej kanalizácie DN 300 (SO 216.B09.1.1 Jednotná kanalizácia, Severovýchodná)
- kanalizačné šachty ŠS1, ŠS2

Podmienky povolenia:

1. Dohotovenej vodnej stavbe venovať trvalú starostlivosť tak, aby slúžila svojmu účelu.
2. Zásadné zmeny, ktoré si vynúti prevádzka vodnej stavby, prerokovať s tunajším úradom.
3. Vlastník stavby je povinný projektovú dokumentáciu stavby a predmetné právoplatné rozhodnutie uchovávať po celý čas jej užívania; pri zmene vlastníctva stavby ju odovzdá novému nadobúdateľovi a pri odstránení stavby stavebnému úradu (§ 103 stavebného zákona).
4. Vlastník stavby zabezpečí pravidelnú údržbu a revíziu zariadenia a odborné prevádzkovanie vodnej stavby odborne spôsobilou osobou na prevádzkovanie verejnej kanalizácie v zmysle § 16 ods. 3 zákona č. 442/2002 Z. z. o verejných vodovodoch a verejných kanalizáciách a o zmene a doplnení zákona č. 276/2001 Z. z. o regulácii v sieťových odvetviach v znení neskorších predpisov po celý čas jej užívania.

Rozhodnutie o námietkach účastníkov konania: neboli uplatnené.

### Odôvodnenie

Dňa 20.06.2025 bol na OÚ TT – ŠVS doručený návrh spoločnosti Arboria Land Development, s.r.o., Legionárska 10, 811 07 Bratislava, IČO: 50 265 041, v zastúpení spoločnosťou MADING s.r.o., Drieňová 1H/16940, 821 01 Bratislava, o vydanie povolenia na užívanie vodnej stavby „Obytný súbor – Zátvor II, Ulica Veterná, Trnava, Obytné bloky B05 – B10 – stavebný objekt SO 217.B09.2 Splašková kanalizácia“.

Rozhodnutie o umiestnení stavby vydalo mesto Trnava pod č. OSaŽP/32923-82691/08/Ča zo dňa 21.11.2008, rozhodnutie o zmene umiestnenia stavby vydalo Mesto Trnava pod č. OSaŽP/30337-55303/2008/Ča zo dňa 26.06.2009 a pod č. OSaŽP/29690-66822/2016/Uá zo dňa 09.09.2016.

Povolenie na uskutočnenie vodnej stavby vydal OÚ TT – ŠVS rozhodnutím č. OU-TT-OSZP3-2017/011706/ŠVS/St zo dňa 23.06.2017 (právoplatné dňa 31.07.2017).

OÚ TT – ŠVS listom č. OU-TT-OSZP3-2025/046721-002 zo dňa 27.06.2025 oznámil účastníkom konania a dotknutým orgánom začatie kolaudačného konania a nariadil ústne konanie spojené s miestnym zisťovaním na deň 24.07.2025. Špeciálny stavebný úrad na ústnom konaní spojenom s miestnym zisťovaním zistil, že vodná stavba je stavebne ukončená a schopná riadneho užívania.

Účastníci konania a dotknuté orgány si počas kolaudačného konania neuplatnili námietky voči vydaniu povolenia na užívanie vodnej stavby.

Ku konaniu navrhovateľ predložil nasledovné doklady:

1. Zmluva o prevode vlastníckeho práva k vodnej stavbe, uzavretá medzi spoločnosťami Trnavská vodárenská spoločnosť, a.s., Priemyselná 10, 921 79 Piešťany a Arboria Land Development, s.r.o., Legionárska 10, 811 07 Bratislava, dňa 12.09.2025, evid. č. zmluvy 187/2025 (ďalej len „Zmluva“),
2. protokol o odovzdaní a prevzatí stavebného diela,
3. porealizačné geodetické zameranie stavby,
4. doklady o výsledkoch predpísaných skúšok a meraní,
5. certifikáty a vyhlásenia o zhode použitých materiálov a výrobkov,
6. stavebný denník (k nahliadnutiu),
7. písomné vyhodnotenie spôsobu zapracovania podmienok určených v záverečnom stanovisku k návrhu na vydanie kolaudačného rozhodnutia,
8. splnomocnenie spoločnosti MADING s.r.o., Drieňová 1H/16940, 821 01 Bratislava na zastupovanie spoločnosti Arboria Land Development, s.r.o., Legionárska 10, 811 07 Bratislava v konaní.

Pre stavbu „Obytný súbor Zátvor II. Trnava“ bolo Ministerstvom životného prostredia SR (ďalej len „MŽP SR“) vykonané povinné hodnotenie podľa zákona č. 24/2006 Z. z. o posudzovaní vplyvov na životné prostredie a o zmene a doplnení niektorých zákonov v znení neskorších predpisov, výsledkom ktorého bolo vydané záverečné stanovisko č. 2555/2010-34/dp zo dňa 22.06.2010, v ktorom MŽP SR odporúča realizáciu navrhovanej činnosti. V

rámci zmeny navrhovanej činnosti „Obytný súbor Zátvor II, ulica Veterná, Trnava; Obytný súbor Arboria Trnava, B02, B04“ vydalo MŽP SR rozhodnutie vydané v zisťovacom konaní č. 5812/2016-1.7/rs zo dňa 29.07.2016, v ktorom rozhodlo, že sa uvedená zmena navrhovanej činnosti nebude posudzovať.

Dňa 17.07.2025 bolo ku kolaudačnému konaniu špeciálneho stavebného úradu doručené záväzné stanovisko MŽP SR č. 5486/2025-1.7/pdb, 38488/2025 zo dňa 10.07.2025, že návrh stavebníka vo veci vydania kolaudačného rozhodnutia pre predmetnú vodnú stavbu je z koncepčného hľadiska v súlade so zákonom č. 24/2006 Z. z. o posudzovaní vplyvov, so záverečným stanoviskom č. 2555/2010-3.4/dp zo dňa 22.06.2010, rozhodnutím vydaným v zisťovacom konaní č. 5812/2016-1.7/rs z dňa 02.11.2016 a ich podmienkami.

Podľa § 3 ods. 2 zákona o VV a VK, vlastníkom verejných vodovodov a verejných kanalizácií môže byť z dôvodu verejného záujmu len subjekt verejného práva. Ak výstavbu verejných vodovodov a verejných kanalizácií zabezpečujú právnické osoby, ktoré nie sú subjektmi verejného práva, podmienkou pre vydanie územného rozhodnutia je zmluva o budúcej zmluve o prevode vlastníckeho práva k dotknutej stavbe medzi jej vlastníkom a subjektom verejného práva a podmienkou pre vydanie kolaudačného rozhodnutia je zmluva o prevode vlastníctva verejného vodovodu alebo verejnej kanalizácie medzi vlastníkom stavby a subjektom verejného práva. Podľa § 3 ods. 3 zákona o VV a VK na účely odseku 2 subjektom verejného práva je: a) obec, b) právnická osoba zriadená podľa osobitného predpisu, na ktorej podnikaní sa majetkovou účasťou podieľajú len obce alebo združenia obcí, c) združenie právnických osôb uvedených v písmenách a) a b).

Na základe uzatvorenej Zmluvy, ktorá nadobudla účinnosť dňa 12.09.2025, sa vlastníkom predmetnej vodnej stavby stala Trnavská vodárenská spoločnosť, a.s., Priemyselná 10, 921 79 Piešťany, ktorá je subjektom verejného práva, v súlade s § 3 ods. 3 písm. b) zákona o VV a VK.

Na základe predložených dokladov a výsledku vodoprávneho konania príslušný orgán štátnej vodnej správy zistil, že nie sú ohrozené vodohospodárske záujmy ani práva iných a rozhodol tak, ako je uvedené vo výrokovej časti tohto rozhodnutia.

Správny poplatok podľa zákona č. 145/1995 Z. z. o správnych poplatkoch v znení účinnom do 31.03.2025, položka č. 62a písm. g) prílohy Sadzobník správnych poplatkov vo výške 100,00 eur bol zaplatený bankovým prevodom dňa 26.06.2025.

### **Poučenie**

Proti tomuto rozhodnutiu je možné podľa ustanovenia § 53 a § 54 ods. 1 a 2 správneho poriadku podať odvolanie do 15 dní od jeho doručenia na správny orgán, ktorý toto rozhodnutie vydal. Odvolacím orgánom je Okresný úrad Trnava, odbor opravných prostriedkov. Toto rozhodnutie možno preskúmať súdom až po vyčerpaní riadnych opravných prostriedkov.

Ing. Rudolf Kormúth  
vedúci odboru

Informatívna poznámka - tento dokument bol vytvorený elektronicky orgánom verejnej moci

IČO: 00151866 Suffix: 10006

### Doručuje sa

Trnavská vodárenská spoločnosť, a.s., Priemyselná 0/10, 921 79 Piešťany, Slovenská republika  
MADING s.r.o., Drieňová 1H16940, 821 01 Bratislava-Ružinov, Slovenská republika  
Arboria BD9, s.r.o., Legionárska 10, 811 07 Bratislava-Staré Mesto, Slovenská republika

### Na vedomie

Arboria Land Development, s.r.o., Legionárska 10, 811 07 Bratislava-Staré Mesto  
Mesto Trnava, Hlavná 1, Trnava

PROJVODA s. r. o., Cyprichova 22, Bratislava-Rača, Bratislava III  
Ministerstvo životného prostredia Slovenskej republiky, Sekcia environmentálneho hodnotenia a odpadového  
hospodárstva, odbor posudzovania vplyvov na životné prostredie, Námestie Ľudovíta Štúra 35/1, 812 35 Bratislava 1